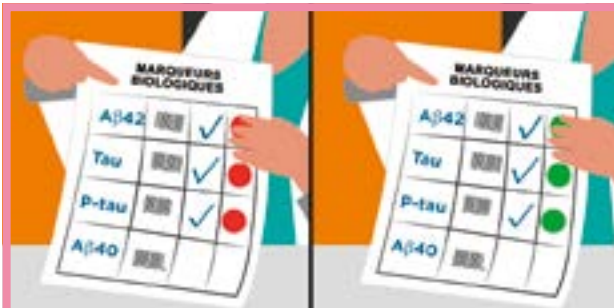


PER MAGGIORI INFORMAZIONI

Non esitate a fare domande al personale medico.
Troverete molte più informazioni, tra cui un breve video, in Internet all'indirizzo: www.alzheimer-clarity.info.



Alcune gocce di liquido cerebrospinale raccolti dalla regione lombare ...



... per una diagnosi affidabile sui disturbi della memoria

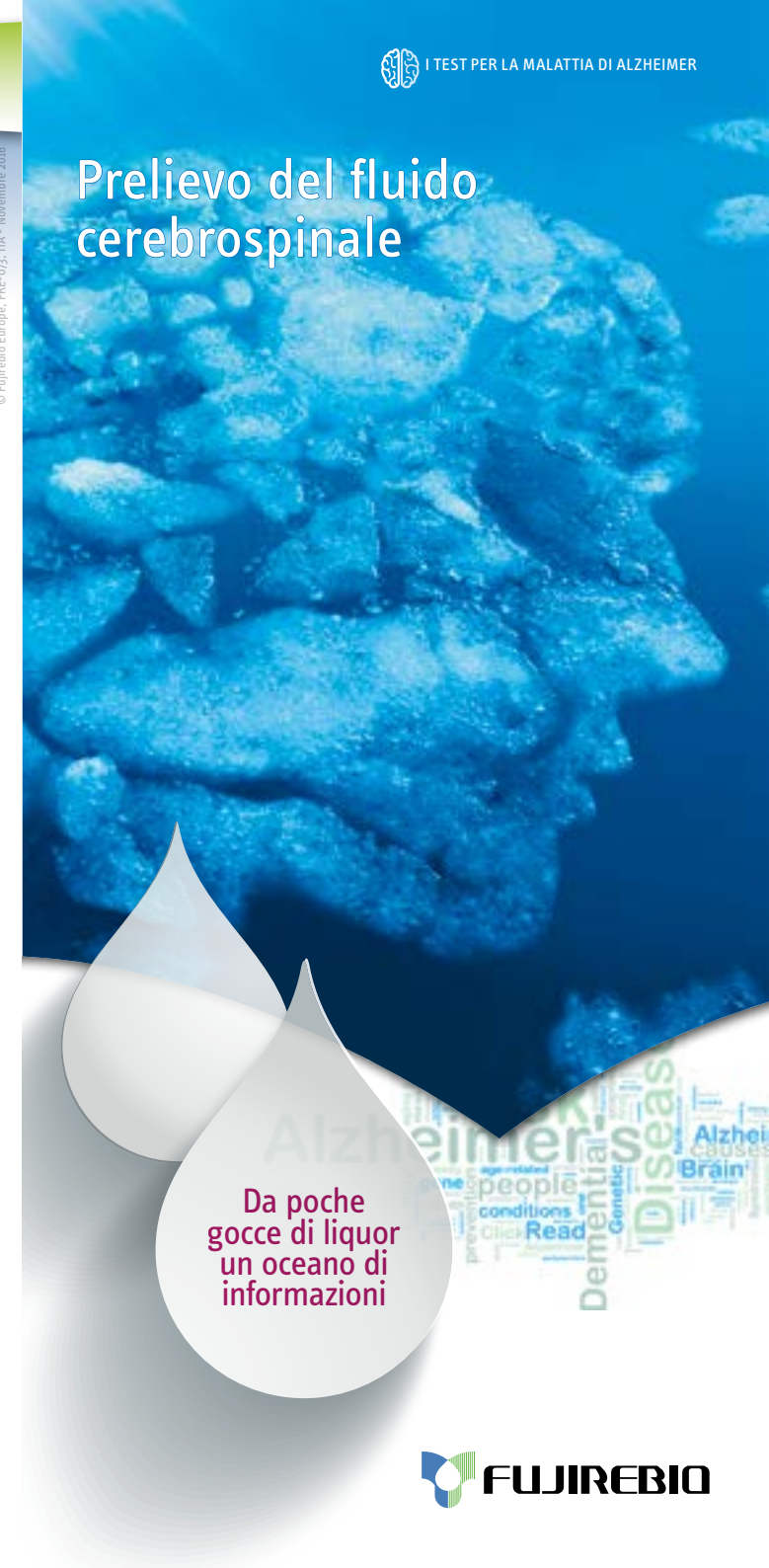


WWW.ALZHEIMER-CLARITY.INFO

Il contenuto di questa informativa è stato preparato da Neurologi dei Centri di Disturbi della Memoria al fine di informare i pazienti prima del prelievo del liquido cerebrospinale. Il medico che esegue la puntura lombare è esclusivamente responsabile di questo intervento.

© Fujirebio Europe, FRE-073, ITA - Novembre 2016

Prelievo del fluido cerebrospinale



Da poche
gocce di liquor
un oceano di
informazioni

PRELIEVO DEL FLUIDO CEREBROSPINALE

Come parte del percorso diagnostico legato ai disturbi della memoria, il medico può consigliarti di eseguire una procedura chiamata puntura lombare. Questo esame viene richiesto di routine nelle consulenze neurologiche. Durante questa procedura verrà prelevato un campione di fluido cerebrospinale (CSF). Questo campione verrà testato per misurare dei marcatori legati ai disturbi neurologici. I risultati ottenuti con questi test potranno aiutare a stabilire una corretta diagnosi e a gestire la malattia in modo appropriato.

Che cos'è il fluido cerebrospinale?

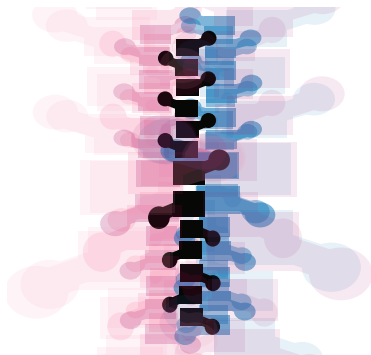
Il fluido cerebrospinale (CSF) è il liquido che circonda il cervello e il midollo spinale. Viene prodotto continuamente e in grandi quantità da una rete di vasi sanguigni nel cervello. Il prelievo di una piccola quantità di CSF dalla parte inferiore della schiena non procura alcuna conseguenza al cervello o al midollo spinale.

Come prepararsi a casa prima dell'esame?

Nessuna preparazione specifica è necessaria. Sarà necessario dare il consenso per eseguire il test. Il tuo medico ti darà istruzioni precise da seguire.

Quanto dura il test?

Di solito dura circa quindici minuti.



Com'è la procedura?

Si arriva al mattino presso il day hospital o nel luogo che Vi sarà indicato.

Per prima cosa, la tua schiena sarà disinfettata e verrà applicato un anestetico. Il prelievo viene effettuato in posizione seduta o sdraiata sul fianco, la schiena più ricurva possibile in modo da distendere correttamente la zona lombare. Durante la procedura saranno prelevati pochi millilitri (una quantità molto piccola) di fluido cerebrospinale inserendo un ago molto sottile in uno spazio tra le vertebre nella parte bassa della schiena.

Dopo la procedura, è necessario riposare per alcune ore, per evitare che qualche goccia di fluido fuoriesca dal sito della puntura. Non avrete bisogno di stare sdraiati sulla schiena per tutto il tempo.

Il personale medico / o il personale deputato ti guiderà attraverso l'intera procedura.

E' doloroso questo esame?

La puntura lombare viene eseguita in anestesia locale. La puntura lombare è generalmente indolore. Raramente, può essere

doloroso se il sito di puntura è inaccessibile o è presente osteoartrite. Il tuo medico valuterà in anticipo la sicurezza e la fattibilità di eseguire questa procedura.

Ci sono condizioni che impediscono di ottenere il campione CSF?

Il test può essere pericoloso per le persone con:

- Problemi di coagulazione del sangue
- Bassa conta piastrinica
- Infezioni nel punto della puntura
- Un tumore nella parte posteriore del cervello che sta premendo sul tronco encefalico

Per confermare la sicurezza e la fattibilità di eseguire la puntura lombare, il medico ti farà domande sulla tua storia clinica e ti potrà richiedere analisi del sangue supplementari.

Quali sono i rischi associati a questa procedura?

In meno del 10% dei casi, può verificarsi mal di testa entro 24 ore dalla puntura. Il dolore può aumentare quando si è in piedi e scomparire da sdraiati. Raramente, si può verificare sanguinamento dal canale spinale o infezione nel punto della puntura. Saranno attuate tutte le misure preventive per evitare e / o ridurre l'insorgenza di dolori, emorragie e infezioni.

