



Collecte de liquide cérébro-spinal

Quelques
gouttes de
connaissance
pour un océan de
compréhension

COLLECTE DE LIQUIDE CÉRÉBRO-SPINAL

Dans le cadre du diagnostic des plaintes cognitives, votre médecin pourrait vous proposer un prélèvement de liquide cérébro-spinal, appelé ponction lombaire. Cet examen est pratiqué en routine dans les consultations de neurologie. L'analyse biologique de ce prélèvement permettra de doser des marqueurs de maladies du cerveau (notamment de la mémoire) dans le but de mieux diagnostiquer ces maladies et les prendre en charge correctement.

Qu'est-ce que le liquide cérébro-spinal ?

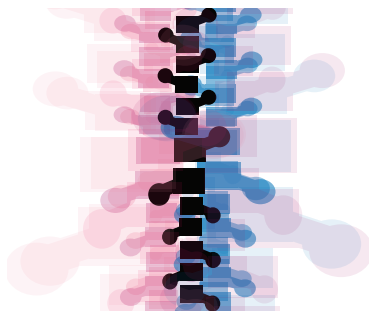
Le liquide cérébro-spinal est le liquide dans lequel baigne le système nerveux central. Il est produit en permanence et en grandes quantités par un réseau de vaisseaux sanguins dans le cerveau. La ponction d'une petite quantité de liquide en bas du dos, au-dessous de la moelle épinière, n'a pas d'autres conséquences que les effets secondaires mentionnés ci-après.


Comment se préparer à la maison avant l'examen ?

Aucune préparation spécifique n'est nécessaire. Votre médecin vous donnera des explications détaillées, et c'est avec votre accord, que l'examen sera réalisé.

Combien de temps dure cet examen ?

Il dure généralement une quinzaine de minutes.





Quelques
gouttes de
connaissance
pour un océan de
compréhension

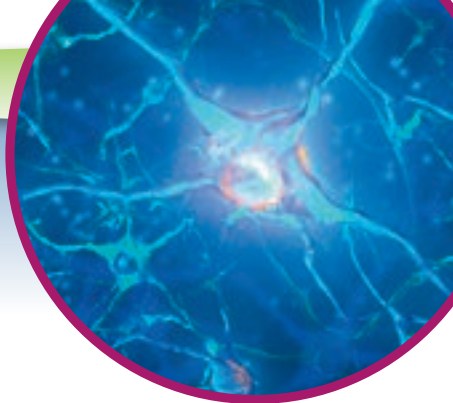
Comment se déroule l'examen ?

Vous venez le matin à l'hôpital de jour ou en consultation. Le prélèvement se fait dans des conditions strictes d'hygiène en position assise ou allongée sur le côté, le dos le plus rond possible afin de bien dégager le bas du dos.

L'examen consiste à recueillir quelques millilitres (une quantité très faible) de liquide cérébro-spinal en introduisant une aiguille très fine dans un petit espace entre les vertèbres qui contient ce liquide.

Après la ponction, vous devrez rester alité quelques temps pour prévenir l'écoulement de liquide au point de ponction. Cependant, il n'est pas nécessaire de rester à plat sur le dos la totalité du temps.

Le personnel médical vous encadrera pendant tout l'examen.



Cet examen est-il douloureux ?

La ponction se pratique sous anesthésie locale. La ponction lombaire est le plus souvent indolore. Plus rarement, elle peut être douloureuse si l'endroit du prélèvement est difficilement accessible ou comporte de l'arthrose mais votre médecin se sera assuré de la faisabilité du geste en ce qui vous concerne avant de le pratiquer.

Y a-t-il des situations, ou des raisons médicales qui interdisent ce geste ?

Différentes raisons peuvent empêcher un tel geste, une infection locale au niveau du point de ponction, un taux de plaquettes trop bas, un problème de coagulation, une tension intra-crânienne anormale.

Pour vérifier que la ponction est réalisable, le médecin vous interrogera sur vos antécédents médicaux et vos traitements et pourra demander une prise de sang.

Cet examen comporte-t-il des risques ?

Dans moins de 10% des cas, des maux de tête peuvent survenir dans les 24 heures qui suivent la ponction. Ces douleurs augmentent en position debout et disparaissent en position couchée. Des mesures préventives seront mises en œuvre au moment du prélèvement pour éviter ces douleurs ou en limiter l'importance.

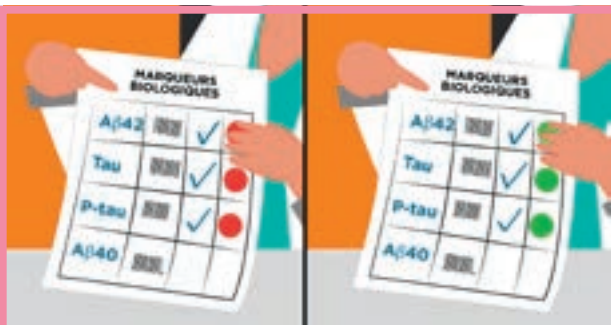


POUR PLUS D'INFORMATION

Interroger son médecin pour toute question relative à cet examen lors de la consultation. Des informations complémentaires, y compris une courte vidéo, sont disponibles sur le site internet www.alzheimer-clarity.info.



Quelques gouttes de liquide cérébro-spinal prélevé au niveau lombaire....



... pour un diagnostic fiable des troubles cognitifs.



WWW.ALZHEIMER-CLARITY.INFO

Le contenu de ce document a été élaboré par des médecins de consultation mémoire pour informer les patients avant le prélèvement de liquide cérébro-spinal. Le praticien qui réalise la ponction lombaire est responsable, seul et exclusif de l'intervention.